

# Bostads Ab Närpes Åbro



Köp bostad i ett lugnt område mitt i centrum!

## Information om bostadsbolaget och byggnadsbeskrivning

Allmänt	Bostadsbolagets byggnadsplats är beläget på Mejerivägen i Närpes centrum. Bolaget äger tomten. Bostadsbolaget består av ett våningshus med fem våningar som omfattar 21 bostadslägenheter. Huset förses med hiss från markplan till översta bostadsvåningen. Förrådsutrymmen och befolkningsskydd finns på nedersta våningen. På tomten byggs tre biltak med totalt 21 bilplatser. I anslutning till huset finns två kalla cykelförråd med ingång utifrån.
Konstruktioner	Byggnadens yttrevägg utförs i betongelement med tegelyta och partier med tvättbetongyta, målade ytor och plåt. Lägenhetsavskiljande väggar gjuts av betong. Övriga lätta mellanväggar byggs med plåt eller träprofilstomme som bekläds med gipsskivor. Vattentakets konstruktion utförs i trä och bekläds med plåt. Låglutande takpartier utförs av filt. Bjälklagen är av betongelement, hålplattor och balkar samt platsgjutna konstruktioner. Golvytan slipas av betong.
Fönster och dörrar	Trä/aluminium fönster av typen MSEA med dubbelt inre värmeglas samt enkelt ytterglas. Fönstrens insida fabriksmålade vit med standardbeslag. Utsidans fönsterbåge är tillverkad av aluminiumprofil och karmens utsida täckt med aluminiumprofil. Fönstren förses med spjälgardiner. Bostädernas lägenhetsdörrar är ljudisolerade trädörrar. Terrassdörrarnas konstruktion är beklädd med aluminium på utsidan. Mellandörrarna är fabriksmålade släta vita dörrar och bastudörrarna är härdade glasdörrar.
Väggar och tak	Väggarna i toaletter, badrummens väggar samt mellanrummet mellan köksinredningens övre och nedre skåp bekläds med kakel. Lägenhetens väggar bekläds med tapet á 30€/rulle eller målas. Väggarna och taken i bastun samt taket i våtutrymmen beslås med granpanel. Övriga tak är slätmålade eller sprutspacklade enligt konstruktion. Väggarna i allmänna utrymmen målas.
Balkonger	Samtliga lägenheter har en inglasad balkong och räcke av glas och stålkonstruktion. Balkongstommen består av balkongelement i betong, väggar, stålpelare och balkar.
Golvbeläggning	I vardagsrum, kök samt tamburer används 15mm ek parkett (Kährs Como Natur) som golvbeläggning. Golven i wc, tvättrum och bastu samt toaletter bekläds med golvklinkers.
Inredningar och utrustning	Den fasta inredningens utförs av melaminskivor med målade MDF-dörrar enl. planritningar. Arbetsytor i köket högtryckslaminatskiva med rundad ytterkant och infällda diskhoar av rostfritt stål. I bostäderna finns kyl/frys kombinationsskåp eller kyl/sval kombinationsskåp och frysskåp enl. planritning. Diskmaskinen är standardmodell. Keramisk spisplatta och ugnen är inbyggnadsmodell. Till den fasta inredningen hör köksfläkt med belysning samt hyllreservation för mikrovågsugn. Inredningen i tvättrummen är fuktbeständiga på metallben. I tamburerna och sovrummen finns klädskaåp med skjutdörrar. I sovrummen vita släta skjutdörrar och i hallen spegelskjutdörrar. Garderoberna förses med hyllor av melaminskivor och klädstång.
Yttre arbeten	Gårdsplanens gångar och vägar beläggs med asfalt. På gårdsplanen finns avfallstak, flaggstång, pisk- och torkställning samt planteringar.
VVS- och elteknik	Vatten-, avlopp-, el-anslutning kopplas till de allmänna näten. Antennanslutningen görs till kabelnätet. Bredbandsfiber dras till byggnaden. Bostäderna uppvärms med vattenburen golvvärme och ansluts till fjärrvärmenätet. Golven i badrum och bastu utrustas förutom med fjärrvärme även med elbaserad golvvärme. Sanitetsutrustningen är enl. VVS-planeringen med bl.a. WC-stolar med tvåspolssystem. Bostäderna förses med maskinell ventilation som har värmeåtervinning. El- och vattenmätare installeras skilt i varje bostad. Data- och tv-uttag installeras i vardagsrum samt sovrum enligt elplaneringen.
Planering	Byggaren förbehåller sig rätten att göra ändringar som inte inverkar på priset eller på kvalitetsnivån. I samband med undertecknandet av köpebrevet bör köparen bekanta sig med försäljningsdokumenten och fastställda planer. Ritningarna och bilder i broschyren är riktgivande. Huvudplanerare för projektet är Emilia Wilhelms på Ab Byggbotnia Oy.

Närpes å

Bostad Ab Närpes Åbro

Nybrovägen

Mejervägen

Bageri

N

Tennisplan

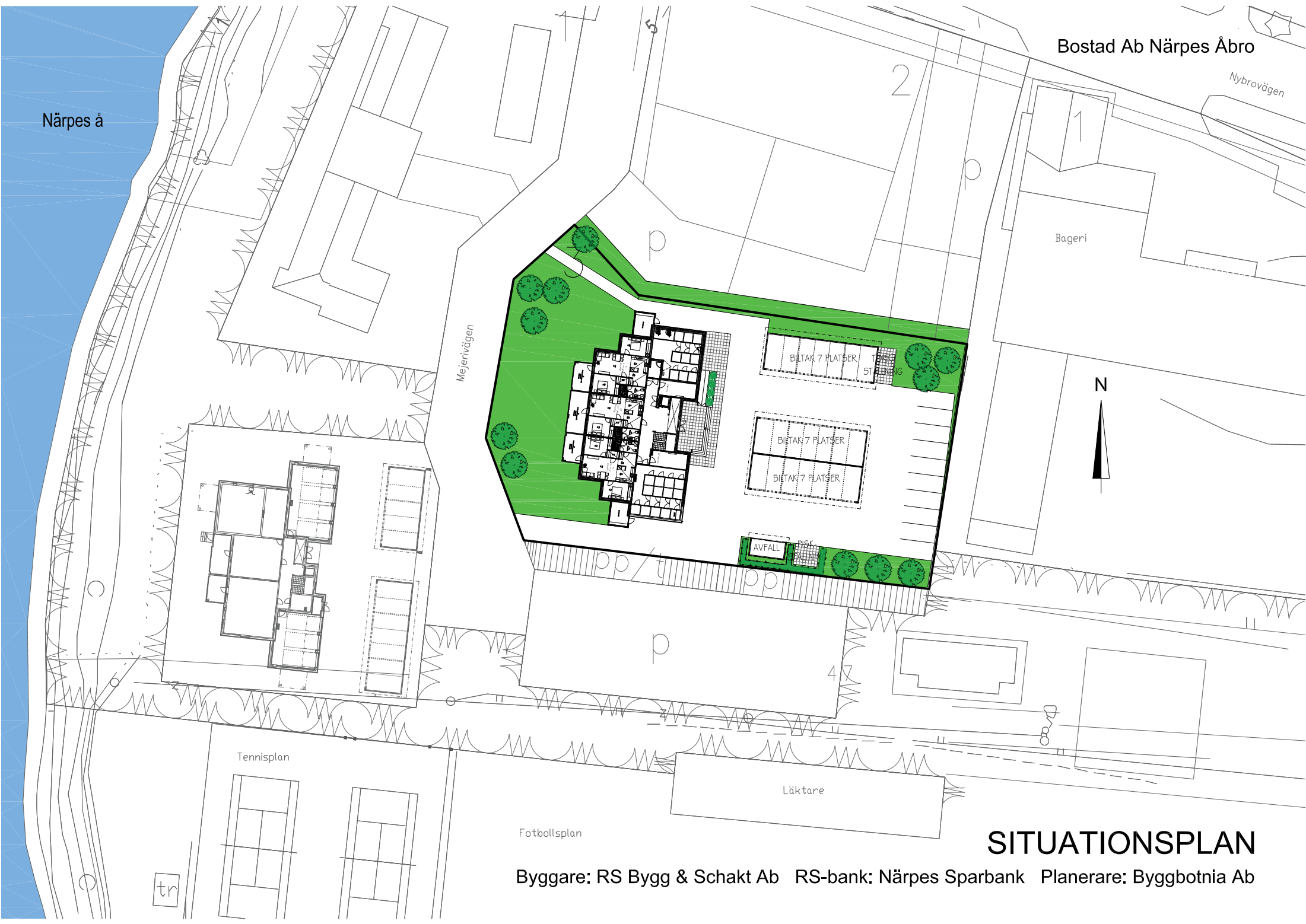
Läktare

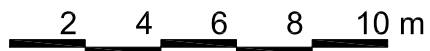
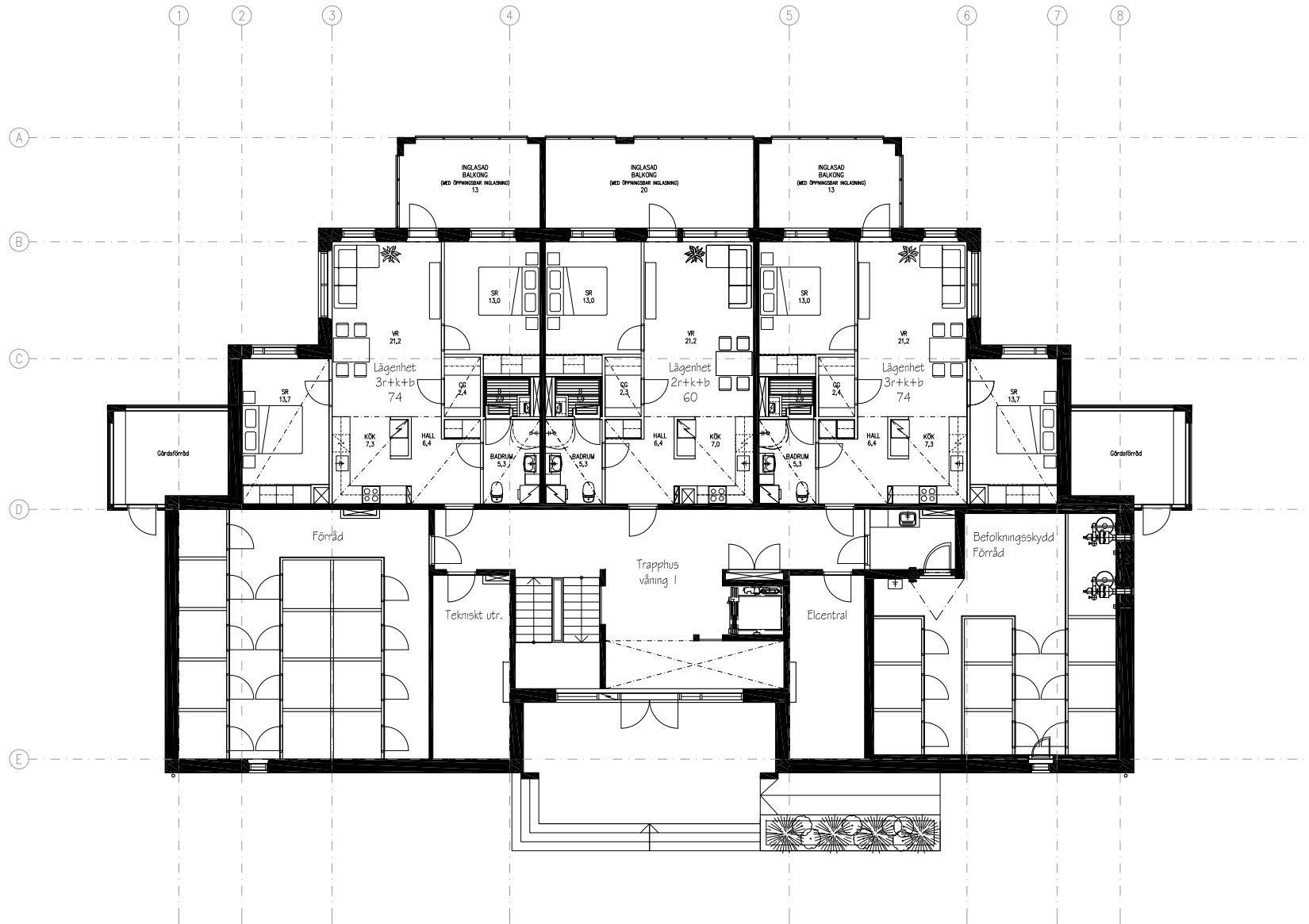
Fotbollsplan

# SITUATIONSPLAN

Byggare: RS Bygg & Schakt Ab RS-bank: Närpes Sparbank Planerare: Byggbotnia Ab

tr

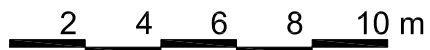
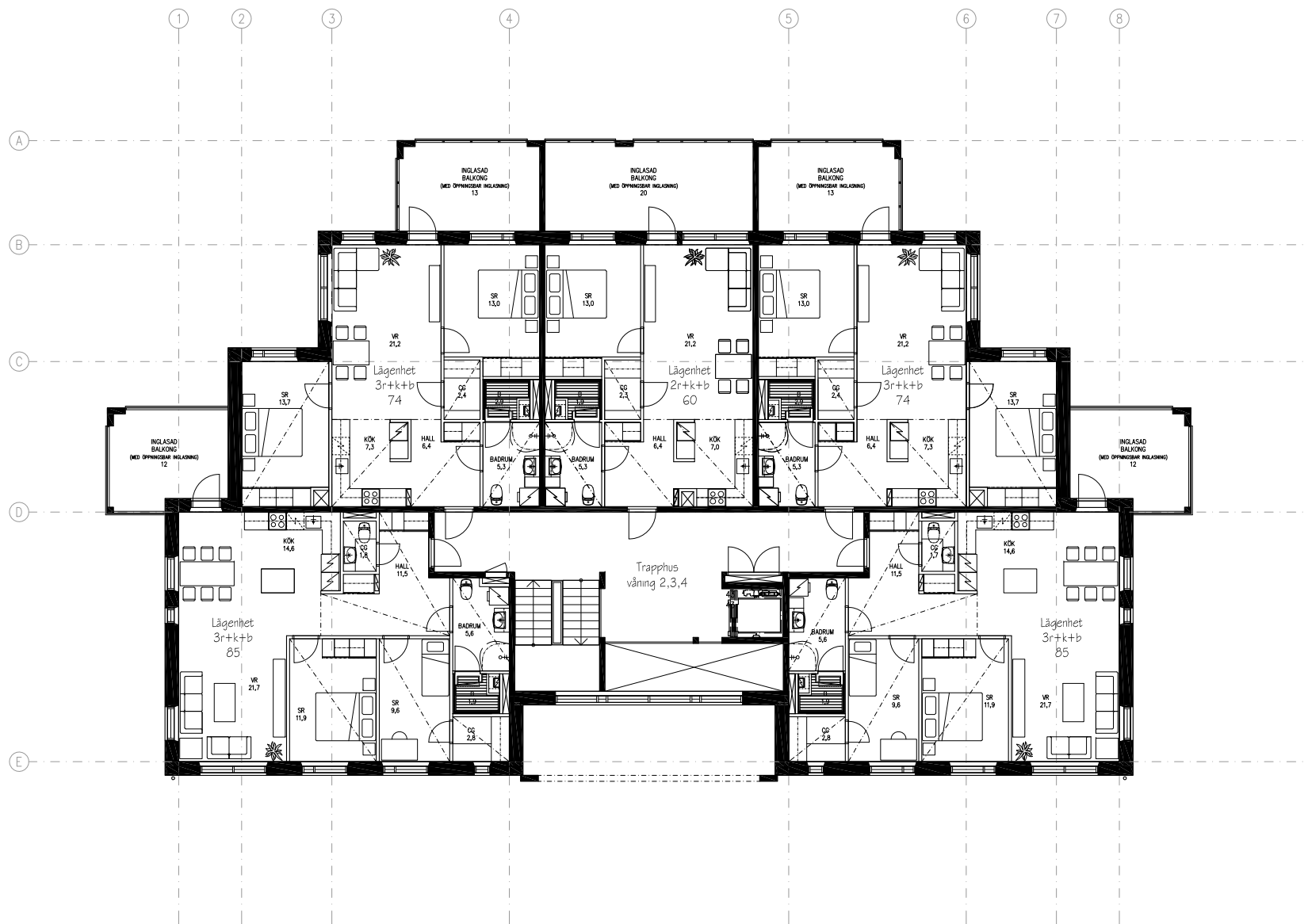




Planritningar 29.06.2017

# PLANRITNING VÅNING 1

Byggare: RS Bygg & Schakt Ab RS-bank: Närpes Sparbank Planerare: Byggbotnia Ab

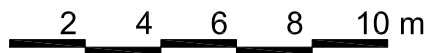
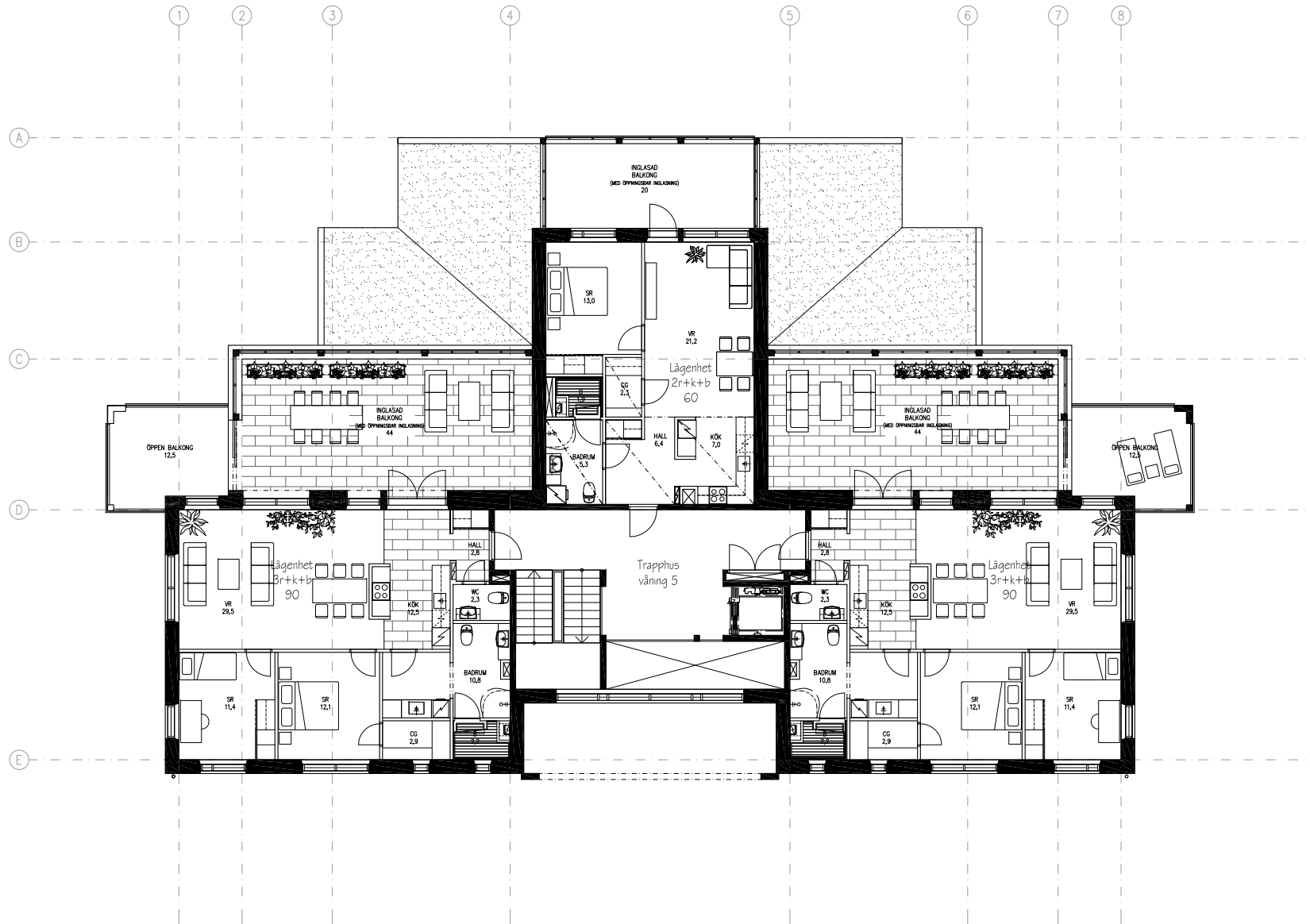


Planritningar 29.06.2017

# PLANRITNING VÅNING 2, 3, 4

Byggare: RS Bygg & Schakt Ab RS-bank: Närpes Sparbank Planerare: Byggbotnia Ab





Planritningar 29.06.2017

# PLANRITNING VÅNING 5

Byggare: RS Bygg & Schakt Ab RS-bank: Närpes Sparbank Planerare: Byggbotnia Ab



FASAD MOT ÖSTER



FASAD MOT NORR

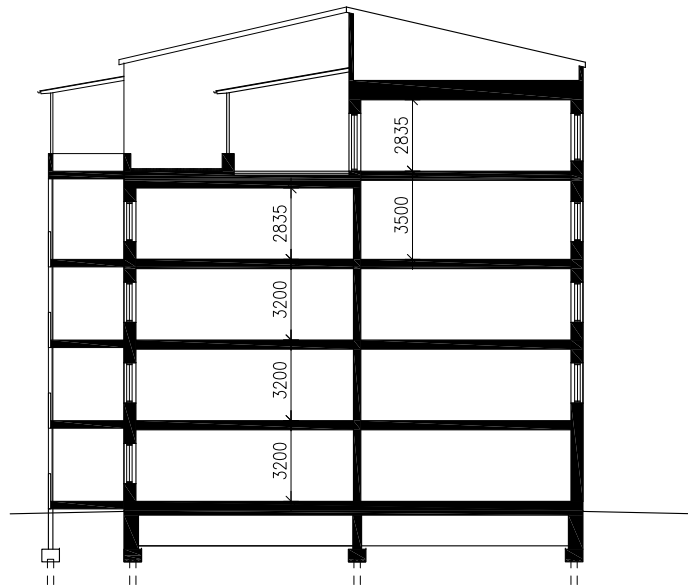


FASAD MOT VÄSTER

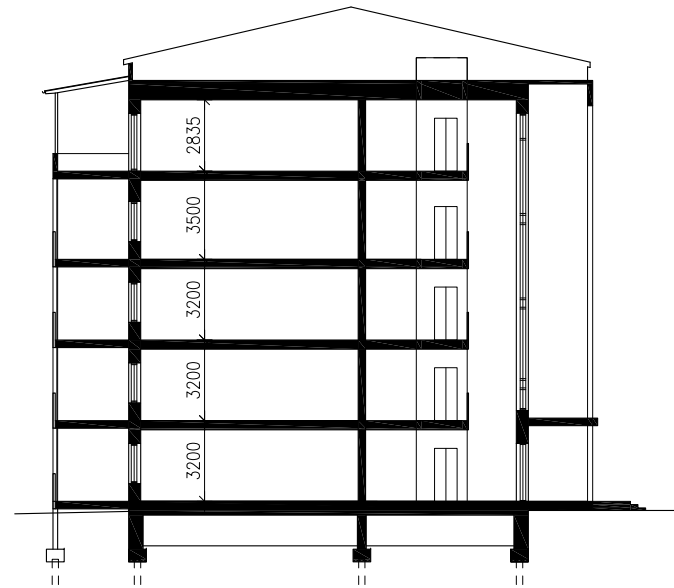


FASAD MOT SÖDER

## FASADER



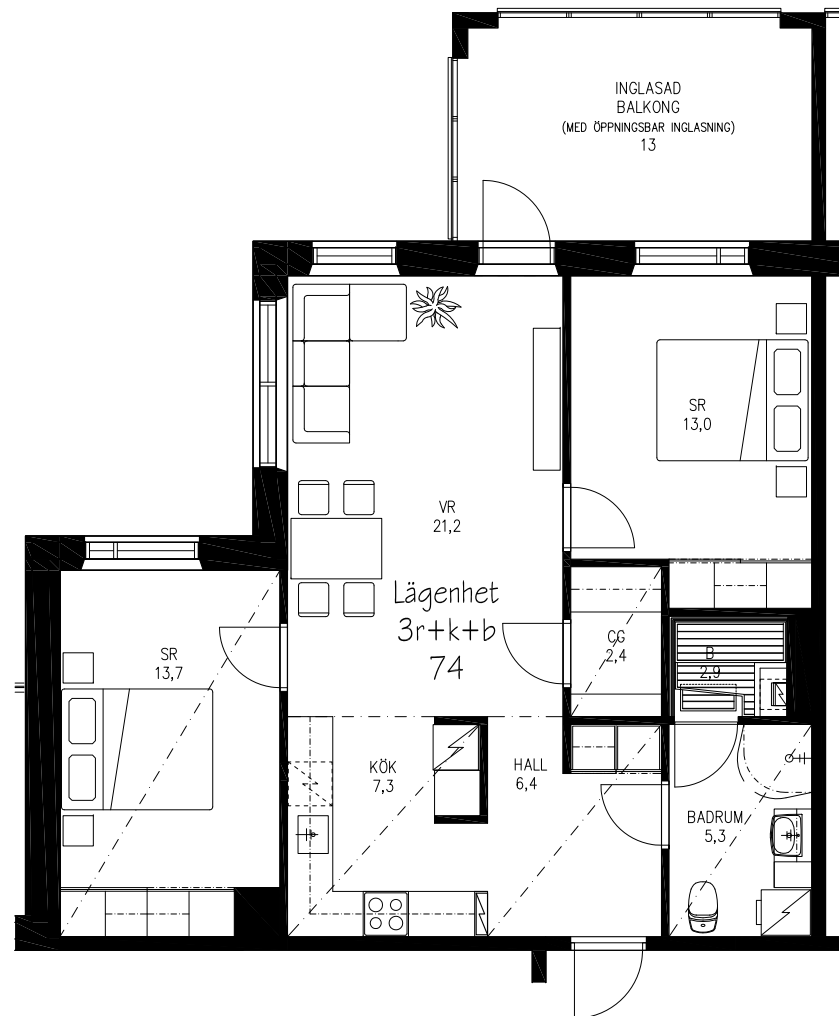
ALLMÄN SKÄRNING



TRAPPHUS SKÄRNING

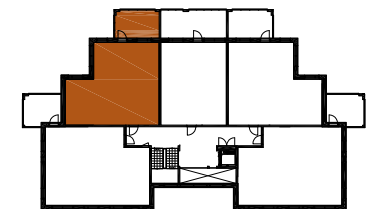
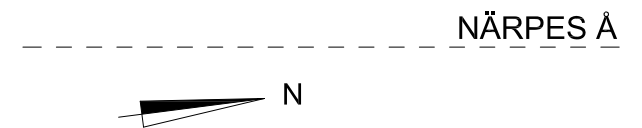
## SKÄRNINGAR



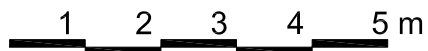


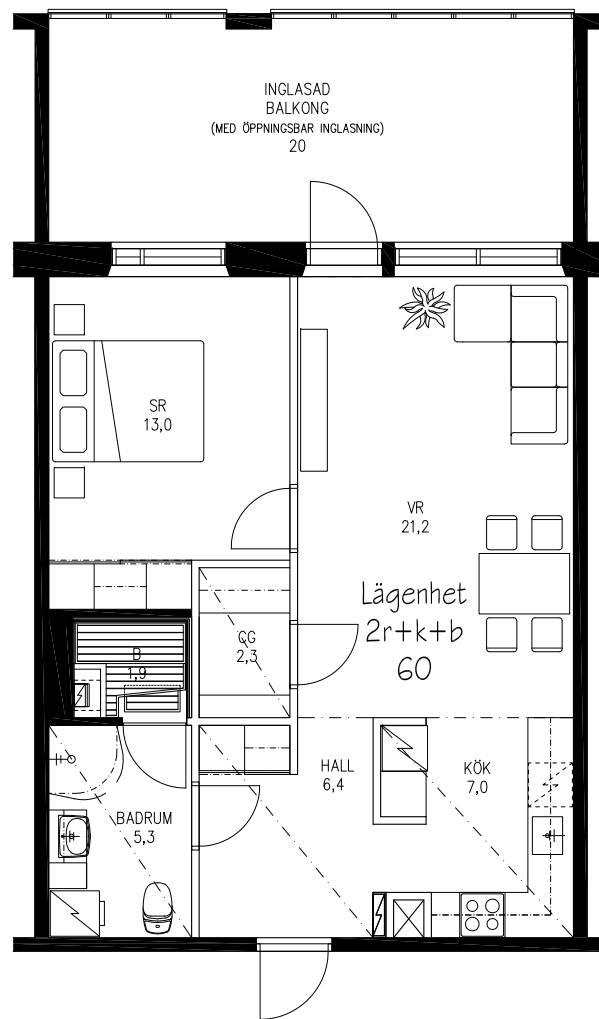
**3r+k+b**  
74 m<sup>2</sup>

Lägenhet 1, våning 1  
Lägenhet 5, våning 2  
Lägenhet 10, våning 3  
Lägenhet 15, våning 4



## PLANRITNING

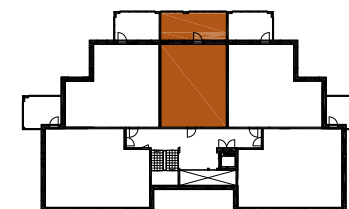
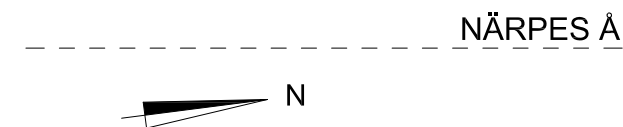




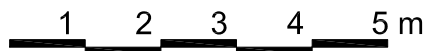
2r+k+b

60 m<sup>2</sup>

- Lägenhet 2, våning 1
- Lägenhet 6, våning 2
- Lägenhet 11, våning 3
- Lägenhet 16, våning 4

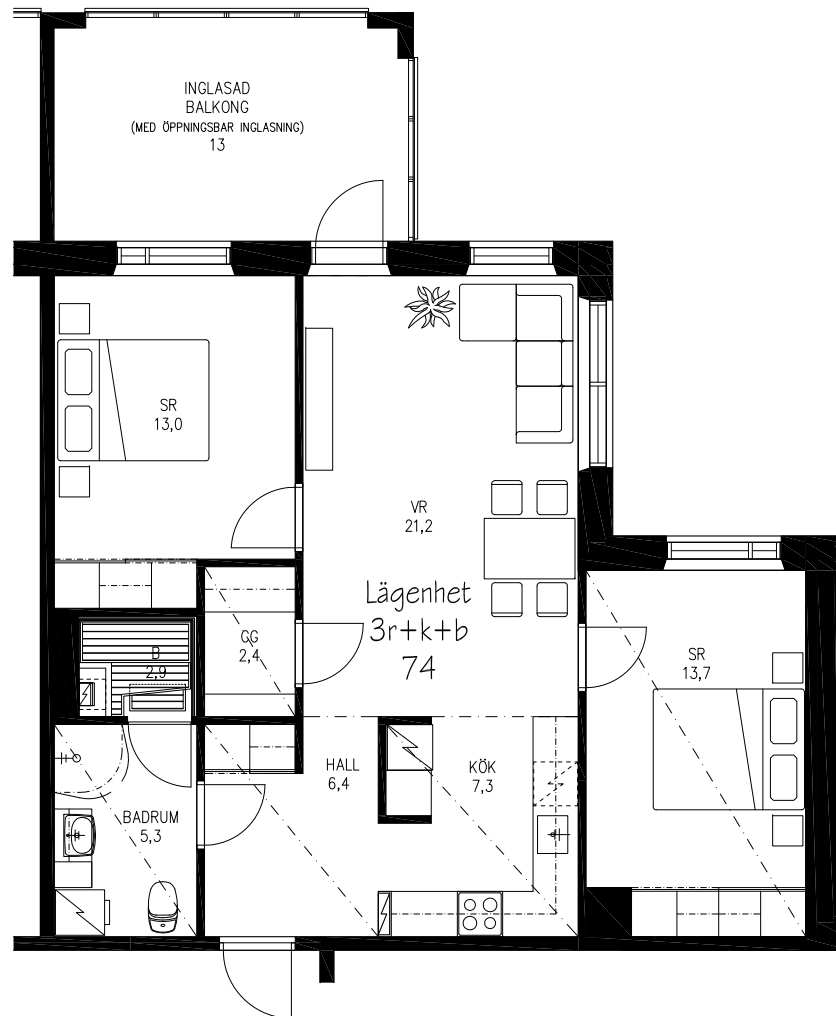


PLANRITNING



Planritningar 29.06.2017

Byggare: RS Bygg & Schakt Ab RS-bank: Närpes Sparbank Planerare: Byggbotnia Ab

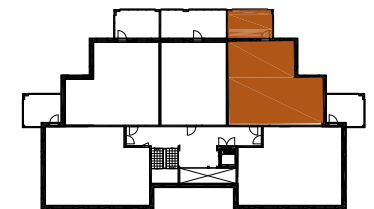


## 3r+k+b

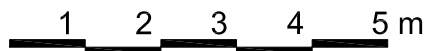
74 m<sup>2</sup>

- Lägenhet 3, våning 1
- Lägenhet 7, våning 2
- Lägenhet 12, våning 3
- Lägenhet 17, våning 4

NÄRPES Å

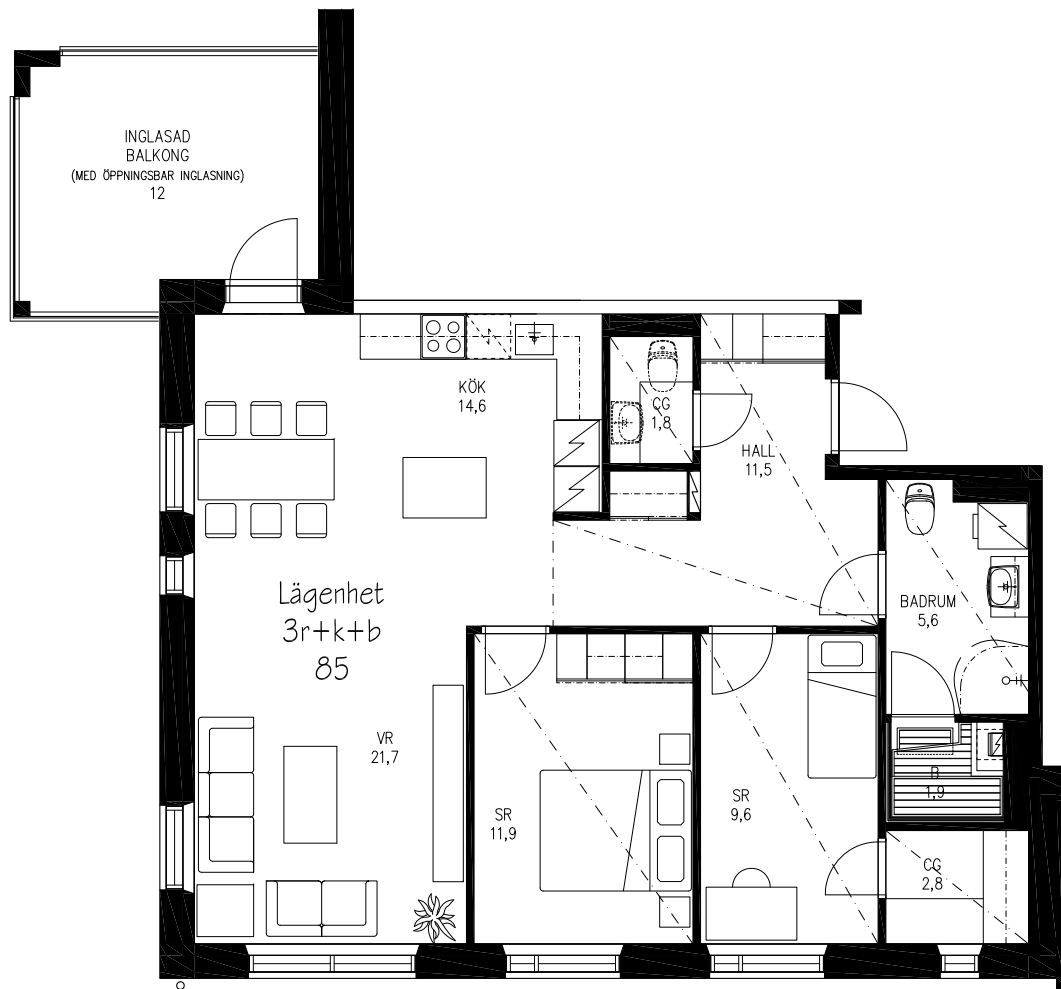


## PLANRITNING



Planritningar 29.06.2017

Byggare: RS Bygg & Schakt Ab RS-bank: Närpes Sparbank Planerare: Byggbotnia Ab



**3r+k+b**

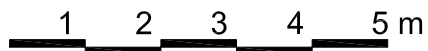
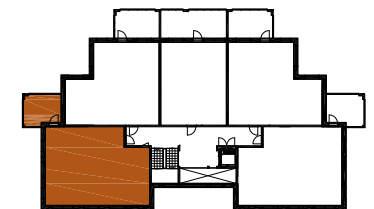
85 m<sup>2</sup>

Lägenhet 4, våning 2

Lägenhet 9, våning 3

Lägenhet 14, våning 4

NÄRPES Å



Planritningar 29.06.2017

**PLANRITNING**

Byggare: RS Bygg & Schakt Ab RS-bank: Närpes Sparbank Planerare: Byggbotnia Ab



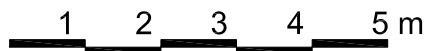
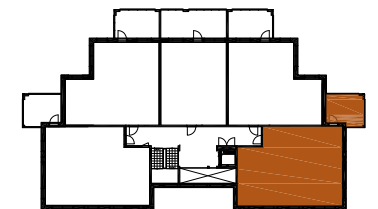
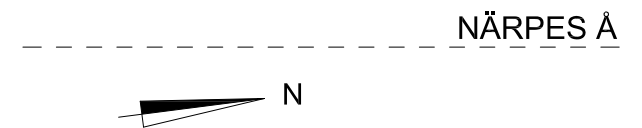
**3r+k+b**

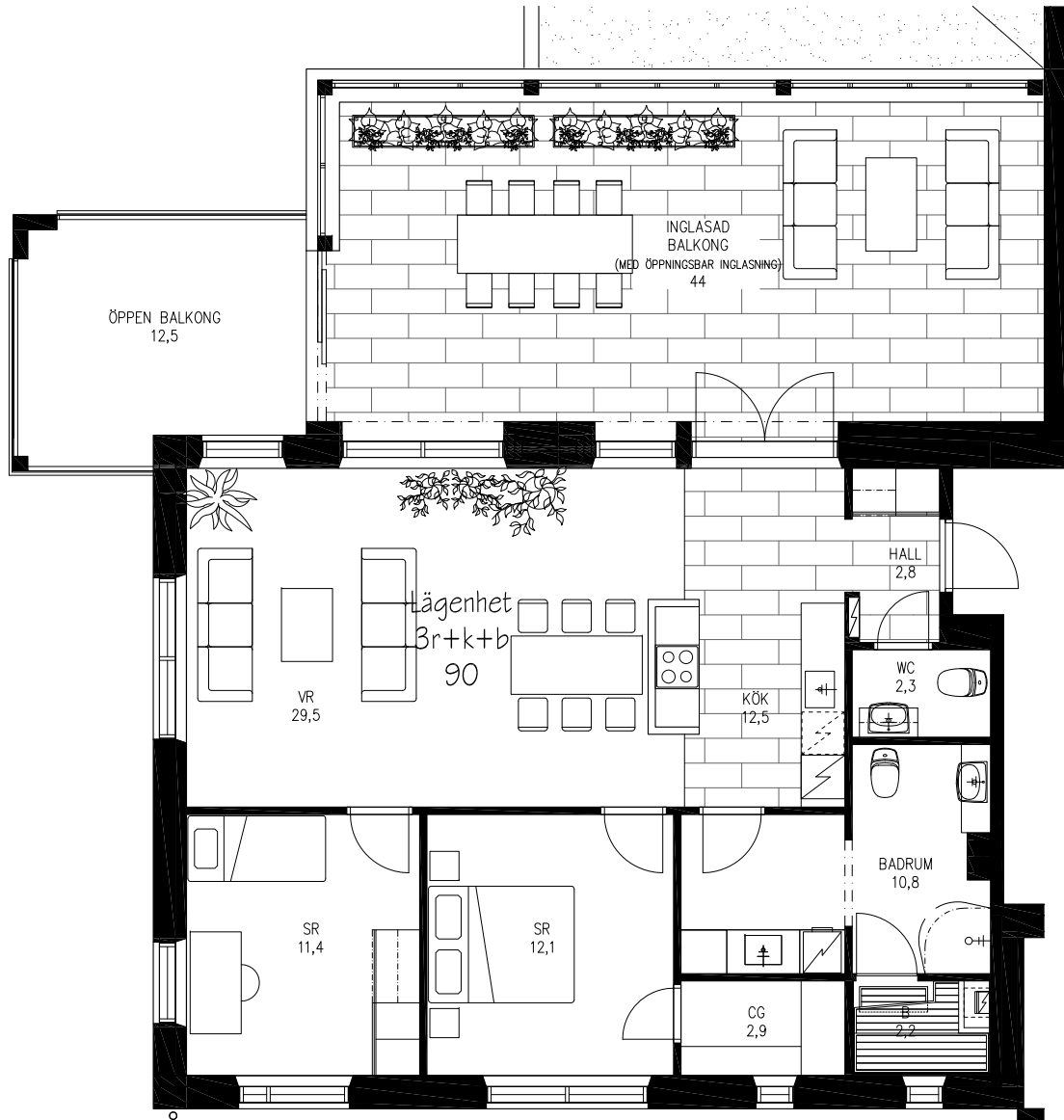
85 m<sup>2</sup>

Lägenhet 8, våning 2

Lägenhet 13, våning 3

Lägenhet 18, våning 4

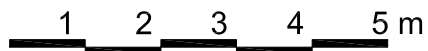
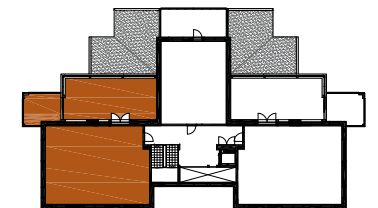




**3r+k+b**  
90 m<sup>2</sup>

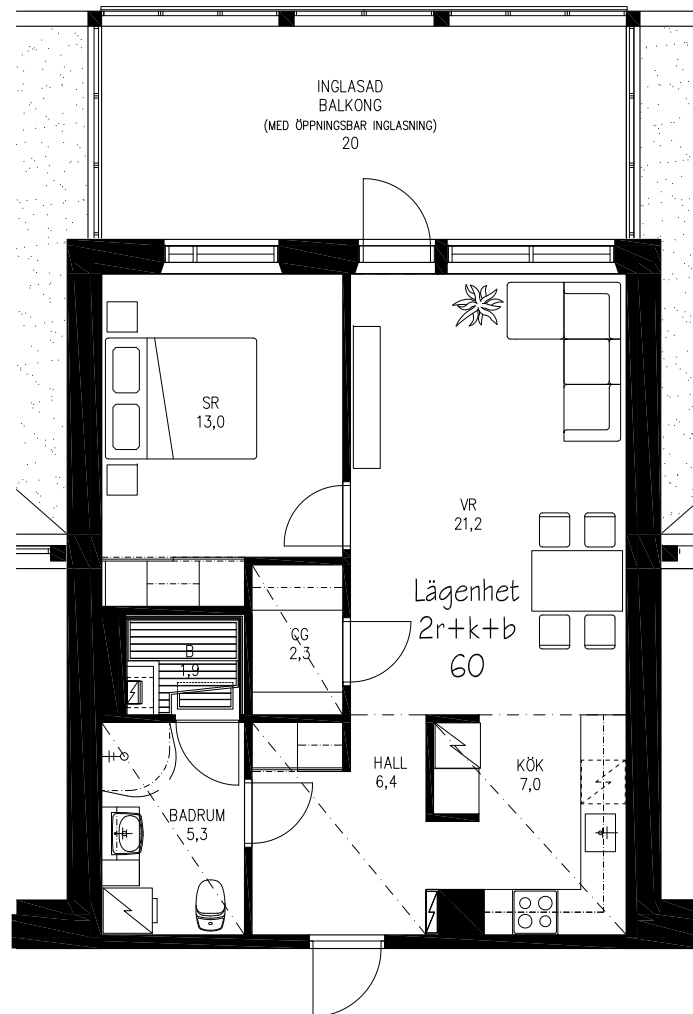
Lägenhet 19, våning 5

NÄRPES Å



# PLANRITNING



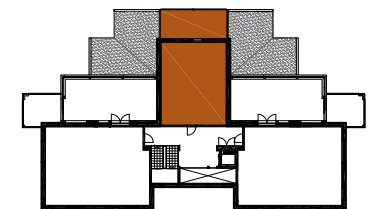


2r+k+b

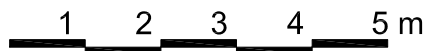
60 m<sup>2</sup>

Lägenhet 20, våning 5

NÄRPES Å

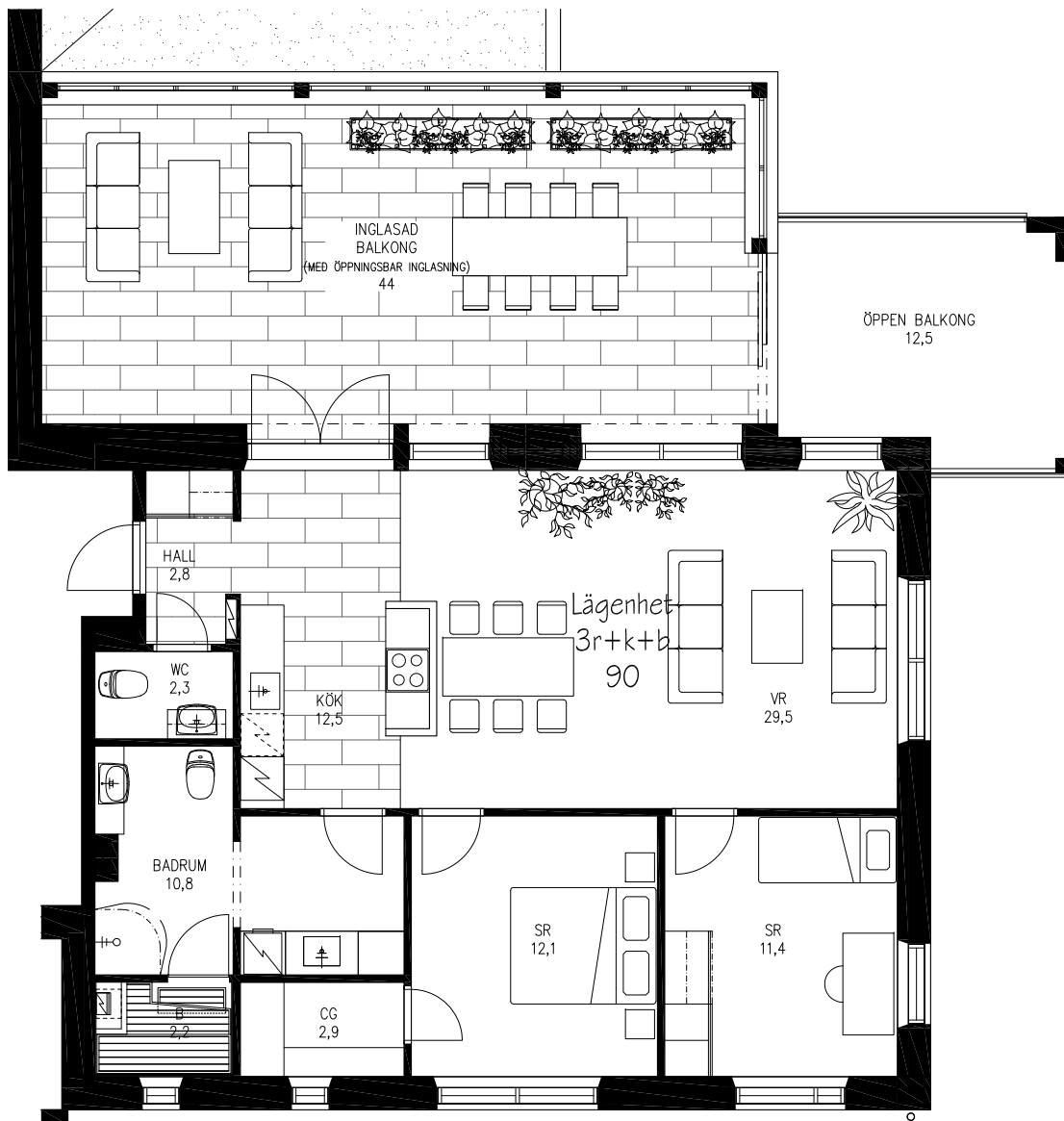


PLANRITNING



Planritningar 29.06.2017

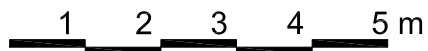
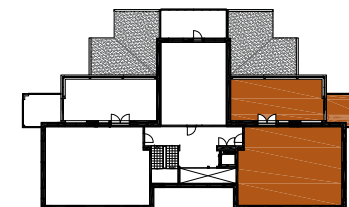
Byggare: RS Bygg & Schakt Ab RS-bank: Närpes Sparbank Planerare: Byggbotnia Ab



**3r+k+b**  
90 m<sup>2</sup>

Lägenhet 21, våning 5

NÄRPES Å



## Information om lägenheterna

Byggnaden omfattar följande 21 bostadslägenheter

Våning 1	Lägenhet 1	3r+k+b	74 m <sup>2</sup> + balkong 13 m <sup>2</sup>
	Lägenhet 2	2r+k+b	60 m <sup>2</sup> + balkong 20 m <sup>2</sup>
	Lägenhet 3	3r+k+b	74 m <sup>2</sup> + balkong 13 m <sup>2</sup>
Våning 2	Lägenhet 4	3r+k+b	85 m <sup>2</sup> + balkong 12 m <sup>2</sup>
	Lägenhet 5	3r+k+b	74 m <sup>2</sup> + balkong 13 m <sup>2</sup>
	Lägenhet 6	2r+k+b	60 m <sup>2</sup> + balkong 20 m <sup>2</sup>
	Lägenhet 7	3r+k+b	74 m <sup>2</sup> + balkong 13 m <sup>2</sup>
	Lägenhet 8	3r+k+b	85 m <sup>2</sup> + balkong 12 m <sup>2</sup>
Våning 3	Lägenhet 9	3r+k+b	85 m <sup>2</sup> + balkong 12 m <sup>2</sup>
	Lägenhet 10	3r+k+b	74 m <sup>2</sup> + balkong 13 m <sup>2</sup>
	Lägenhet 11	2r+k+b	60 m <sup>2</sup> + balkong 20 m <sup>2</sup>
	Lägenhet 12	3r+k+b	74 m <sup>2</sup> + balkong 13 m <sup>2</sup>
	Lägenhet 13	3r+k+b	85 m <sup>2</sup> + balkong 12 m <sup>2</sup>
Våning 4	Lägenhet 14	3r+k+b	85 m <sup>2</sup> + balkong 12 m <sup>2</sup>
	Lägenhet 15	3r+k+b	74 m <sup>2</sup> + balkong 13 m <sup>2</sup>
	Lägenhet 16	2r+k+b	60 m <sup>2</sup> + balkong 20 m <sup>2</sup>
	Lägenhet 17	3r+k+b	74 m <sup>2</sup> + balkong 13 m <sup>2</sup>
	Lägenhet 18	3r+k+b	85 m <sup>2</sup> + balkong 12 m <sup>2</sup>
Våning 5	Lägenhet 19	3r+k+b	90 m <sup>2</sup> + takterrass 44 m + balkong 12 m <sup>2</sup>
	Lägenhet 20	2r+k+b	60 m <sup>2</sup> + balkong 20 m <sup>2</sup>
	Lägenhet 21	3r+k+b	90 m <sup>2</sup> + takterrass 44 m + balkong 12 m <sup>2</sup>